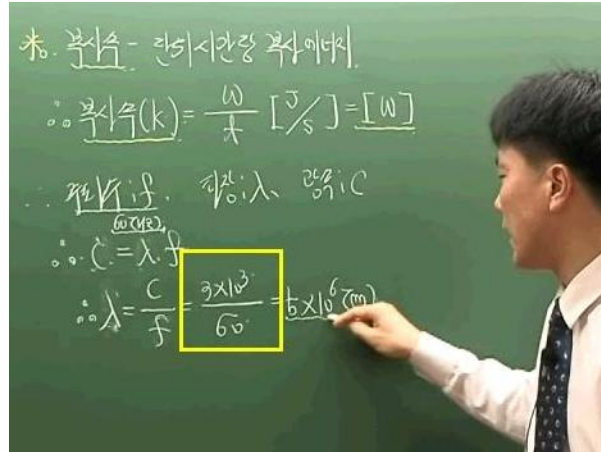


날 짜		튜 터	
강 좌 명	[E 1470]합격비법 전기공사산업기사 필기→ 전기응용 및 공사재료		
	[L 981][전기(공사)기사/산업기사]전기응용 및 공사재료		
범 위	E 1470	1차시 1-1장 1) 광속·조도·광속발산도(07:30~)	
	L 981	1차시 조명공학의 용어→ 1강 광속·조도·광속발산도(07:30~)	
교 재	[ISBN 2520]2016 합격비법7. 전기응용 및 공사재료		

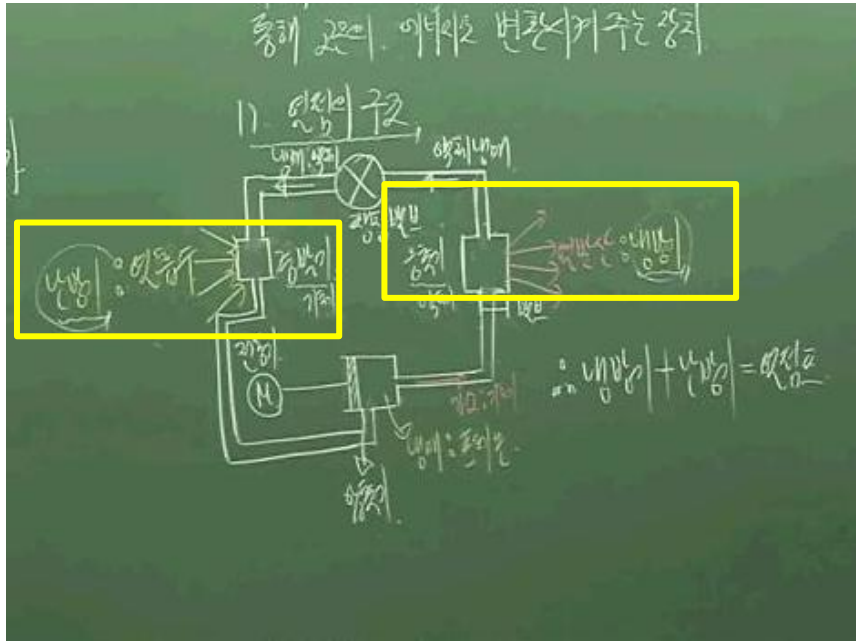
참 고 이 미 지



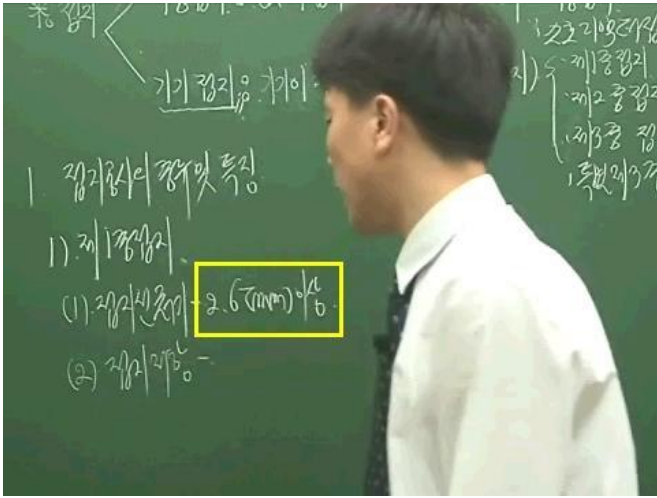
오 류	수 정
$\frac{3 \times 10^3}{60}$	$\frac{3 \times 10^8}{60}$

날 짜		튜 터	
강 좌 명	[E 1470]합격비법 전기공사산업기사 필기→ 전기응용 및 공사재료		
	[L 981][전기(공사)기사/산업기사]전기응용 및 공사재료		
범 위	E 1470	20차시 1-2장 5) 전기 용접 및 열 펌프(18:10~)	
	L 981	6차시 전기로 및 전기 용접→ 3강 전기 용접 및 열 펌프(18:10~)	
교 재	[ISBN 2520]2016 합격비법7. 전기응용 및 공사재료		

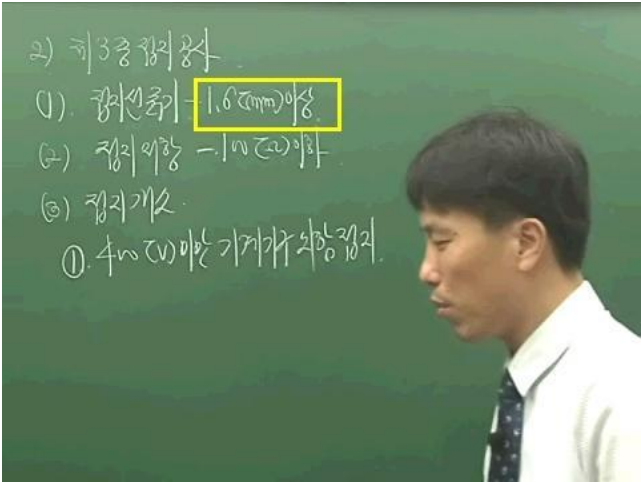
참 고 이 미 지

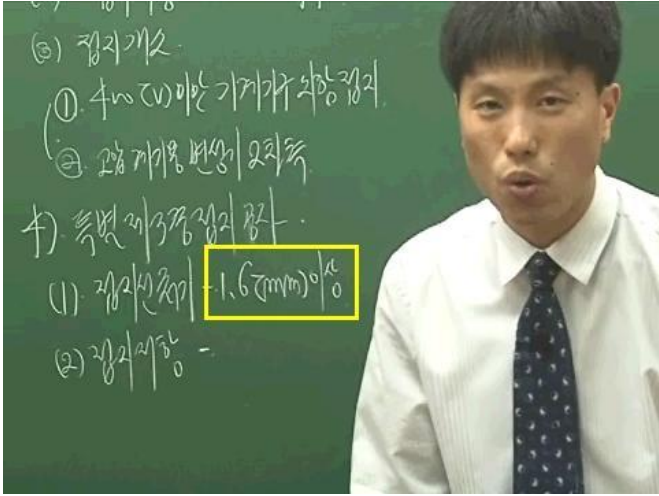


오 류	수 정
증발기 - 난방기 : 열흡수	증발기 - 냉방기 : 열흡수
응축기 - 냉방기 : 열발산	응축기 - 난방기 : 열발산

날 짜		튜 터	
강 좌 명	[E 1470]합격비법 전기공사산업기사 필기→ 전기응용 및 공사재료		
	[L 981][전기(공사)기사/산업기사]전기응용 및 공사재료		
범 위	E 1470	69차시 2-4장 1) 접지 공사의 종류 및 특징(03:50~)	
	L 981	20차시 접지장치→ 1강 접지 공사의 종류 및 특징(03:50~)	
교 재	[ISBN 2520]2016 합격비법7. 전기응용 및 공사재료		
참 고 이 미 지			
			
오 류		수 정	
2.6[mm] 이상		6[m ²] 이상	

날 짜		튜 터	
강 좌 명	[E 1470]합격비법 전기공사산업기사 필기→ 전기응용 및 공사재료		
	[L 981][전기(공사)기사/산업기사]전기응용 및 공사재료		
범 위	E 1470	69차시 2-4장 1) 접지 공사의 종류 및 특징(07:20~)	
	L 981	20차시 접지장치→ 1강 접지 공사의 종류 및 특징(07:20~)	
교 재	[ISBN 2520]2016 합격비법7. 전기응용 및 공사재료		
참 고 이 미 지			
오 류		수 정	
4[mm] 이상		16[m ²] 이상	

날 짜		튜 터	
강 좌 명	[E 1470]합격비법 전기공사산업기사 필기→ 전기응용 및 공사재료		
	[L 981][전기(공사)기사/산업기사]전기응용 및 공사재료		
범 위	E 1470	69차시 2-4장 1) 접지 공사의 종류 및 특징(17:10~)	
	L 981	20차시 접지장치→ 1강 접지 공사의 종류 및 특징(17:10~)	
교 재	[ISBN 2520]2016 합격비법7. 전기응용 및 공사재료		
참 고 이 미 지			
			
오 류		수 정	
1.6[mm] 이상		2.5[m ²] 이상	

날 짜		튜 터	
강 좌 명	[E 1470]합격비법 전기공사산업기사 필기→ 전기응용 및 공사재료		
	[L 981][전기(공사)기사/산업기사]전기응용 및 공사재료		
범 위	E 1470	69차시 2-4장 1) 접지 공사의 종류 및 특징(19:05~)	
	L 981	20차시 접지장치→ 1강 접지 공사의 종류 및 특징(19:05~)	
교 재	[ISBN 2520]2016 합격비법7. 전기응용 및 공사재료		
참 고 이 미 지			
			
오 류		수 정	
1.6[mm] 이상		2.5[m ²] 이상	