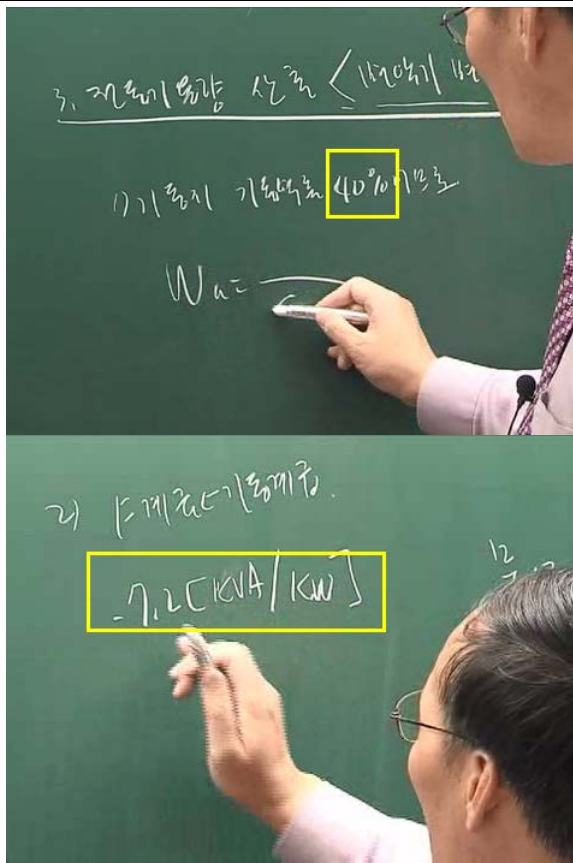


강좌명	[E 2437] 발송배전기술사→ [발송배전기술사]배전 및 전력계통
범위	10차시 (배전공학)수용가 배전설비 (1) (26:25~)
교재	[ISBN 2309] 발송배전기술사 ⑤ 배전공학→ p248

참 고 이 미 지



오 류	수 정
기동역률 40[%]	기동역률 25 [%]
기동계급 7.2[kVA/kW]	기동계급 7 [kVA/kW]