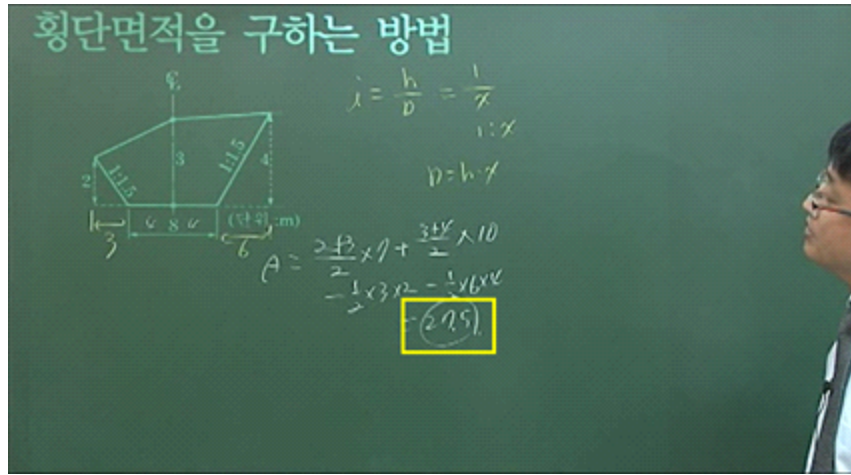


| | |
|-----|---|
| 강좌명 | [E 2193] 토목(산업)기사 필기→ [토목기사]측량학 |
| 범위 | 13차시 면적과 체적 I (31분 15초~) |
| 교재 | [ISBN 6635] (ZERO 선언) 토목기사 필기 ② 측량학→ p365 |

참고 이미지

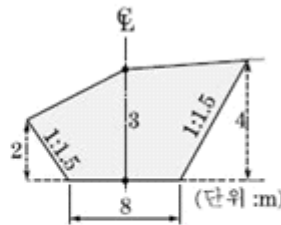


13

다음 그림과 같은 도로 횡단면의 면적은?

[산업 기술]

- ㉠ 27.5m²
- ㉡ 37.5m²
- ㉢ 55m²
- ㉣ 75m²



해설

$$A = \frac{3+2}{2} \times 3 + \frac{3+4}{2} \times 10 - \frac{1}{2} \times 2 \times 3 - \frac{1}{2} \times 4 \times 6 = 27.5 \text{ m}^2$$

정답 ㉠

수정

(강의 정답 및 교재 풀이 오류)

[해설]

$$A = \frac{2+3}{2} \times 7 + \frac{3+4}{2} \times 10 - \frac{1}{2} \times 3 \times 2 - \frac{1}{2} \times 6 \times 4 = 37.5$$

[정답]

㉡