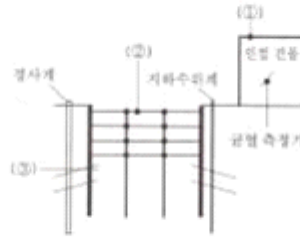


강좌명	[E 2404] 토목(산업)기사 실기
교재	[ISBN 6640] 토목기사 실기(ZERO선언)(2009)→ p1028

참고 이미지

11 도심지 굴착 공사 중 계측 관리시 아래 그림에서 빈 칸에 해당하는 계측 기기를 쓰시오. [3점]



● 답 ① 하중계 ② 변형률계 ③ 건물 경사계

오류	수정
① 하중계	① 건물 경사계
③ 건물 경사계	③ 하중계